

SWECO ARCHITECTS: INNOVATIONSPLATSEN

nybyggnad



SWECO ARCHITECTS AB
HANS MICHELENSGATAN 2
BOX 286, 201 22 MALMÖ
TEL 040 16 70 00
FAX 040 15 43 47



fakta om projektet

Beställare: Locum AB

Ombyggnadsarea: ca 70 000 m²

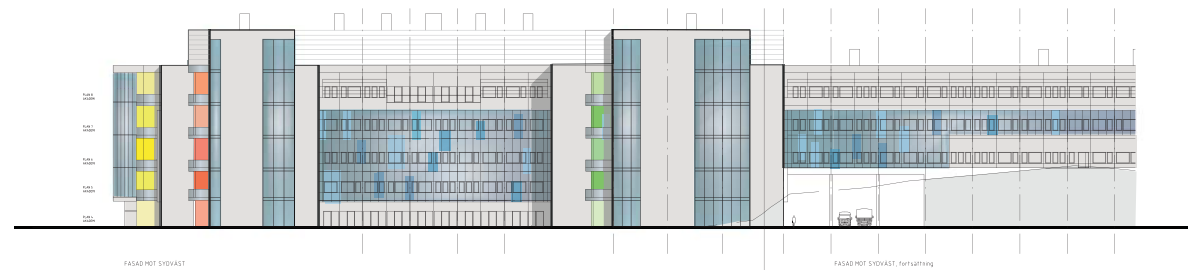
Beräknad produktionskostnad: 3 miljarder kr

Uppdragsansvarig: Jonas Lindström

Medarbetare: Jenny Ryding Garmland
Peter Fröst

Landskap: Jimmy Norrman

Logistik: Magnus Rudman



FASAD MOT SÖDVÄST

FASAD MOT SÖDVÄST, fortsättning



projektbakgrund

2007 påbörjade Malmökontoret en förstudie tillsammans med Karolinska Universitetssjukhuset Huddinge och Locum AB för att ta fram olika alternativ för en ny operationsavdelning i projektet FRIO, "Framtidens Interventions- och operationsavdelning". Arbetet bedrevs i nära samband med verksamheten och i designdialogform.

Projektet har sedan utvecklats till en föreslagen tillbyggnad, Innovationsplatsen, inrymmande en operations- och interventionsavdelning med integrerad bild- och funktionsmedicin, sterilcentral samt lokaler för akademi och näringsliv.

idéer och visioner

Utdrag ur projektets målbeskrivning:

”Innovationsplatsens övergripande mål är att inom Karolinska Universitetssjukhuset Huddinge etablera en patientsäker, tillgänglig och kostnadseffektiv sammanhållen operations-, interventions och innovationsmiljö. Här ska klinisk verksamhet, forskning, utbildning och näringsliv ha bästa möjliga förutsättningar till kreativ samverkan”



SWECO ARCHITECTS är Sveriges och ett av Europas största arkitektföretag. Verksamheten omfattar alla typer av arkitektarbete från översiktlig planering till inredningsarkitektur. Specialistkompetens finns inom ett flertal områden, till exempel industriplanering, samhällsplanering, undervisnings- och sjukvårdslokaler, handel och byggnadsmiljö. På SWECO ARCHITECTS i Malmö arbetar arkitekter, inredningsarkitekter, landskapsarkitekter, fysiska planerare och byggnadsingenjörer i nära samarbete.

